



บันทึกข้อความ

ส่วนราชการ... สำนักปลัด องค์การบริหารส่วนตำบลนาทอน อำเภอบางบาล จังหวัดสุพรรณบุรี

ที่ สด.๗๒๗๐๑/..... วันที่ ๓๑. กรกฎาคม ๒๕๖๘

เรื่อง... ขอรายงานผลการดำเนินงานภายใต้โครงการอนุรักษ์พันธุกรรมพืชอันเนื่องมาจากพระราชดำริฯ
ฐานทรัพยากรท้องถิ่น ประจำปีงบประมาณ พ.ศ. ๒๕๖๘

เรียน นายองค์การบริหารส่วนตำบลนาทอน

เรื่องเดิม

ตามที่องค์การบริหารส่วนตำบลนาทอน ในฐานะเป็นองค์กรปกครองส่วนท้องถิ่นที่มีบทบาทและอำนาจหน้าที่สำคัญในการคุ้มครอง ดูแล และบำรุงรักษาป่าไม้ ที่ดิน ทรัพยากรธรรมชาติและสิ่งแวดล้อม บำรุงศิลปะ จารีตประเพณี ภูมิปัญญาท้องถิ่น และวัฒนธรรมอันดีของท้องถิ่น ฯลฯ จึงได้สมัครเป็นสมาชิก “ฐานทรัพยากรท้องถิ่น” ในปี พ.ศ. ๒๕๖๓ เพื่อสนองพระราชดำริฯ ดังกล่าว และได้มีการตอบรับให้เข้าร่วมสนองพระราชดำริฯ ในลำดับ รหัสสมาชิก ที่ ๘-๖๙๑๐๖๐๓ ประกอบกับการได้มีการจัดการเลือกตั้งสมาชิกสภาท้องถิ่นและผู้บริหารท้องถิ่น เมื่อวันที่ ๒๘ พฤศจิกายน ๒๕๖๔ องค์การบริหารส่วนตำบลนาทอน จึงได้ดำเนินงานโครงการอนุรักษ์พันธุกรรมพืช อันเนื่องมาจากพระราชดำริฯ สมเด็จพระเทพรัตนราชสุดาฯ สยามบรมราชกุมารี (อพ.สธ.) ซึ่งเป็นไปตามอำนาจหน้าที่ตามพระราชบัญญัติสภาตำบลและองค์การบริหารส่วนตำบล พ.ศ. ๒๕๓๗ และที่แก้ไขเพิ่มเติม และพระราชบัญญัติกำหนดแผนและขั้นตอน การกระจายอำนาจให้แก่ขององค์กรปกครองส่วนท้องถิ่น พ.ศ. ๒๕๔๒ โดยใช้กระบวนการมีส่วนร่วมเป็นกลไกสำคัญในการดำเนินงานฐานทรัพยากรท้องถิ่น ภายใต้กรอบ การสร้างจิตสำนึก การสนับสนุนการอนุรักษ์ทรัพยากร รวมทั้งการส่งเสริมพัฒนา และยกระดับให้องค์กรปกครองส่วนท้องถิ่นสามารถเป็นต้นแบบ ในการจัดการทรัพยากรธรรมชาติและสิ่งแวดล้อมอย่างยั่งยืนต่อไป

ข้อเท็จจริง

ในการนี้ สำนักปลัดได้ดำเนินโครงการอนุรักษ์พันธุกรรมพืชอันเนื่องมาจากพระราชดำริฯ ฐานทรัพยากรท้องถิ่น ประจำปีงบประมาณ พ.ศ. ๒๕๖๘ โดยมีกิจกรรม อบรมงานฐานทรัพยากรท้องถิ่น จำนวน ๖ ฐาน ได้แก่

๑. งานปกป้องรักษาทรัพยากรท้องถิ่น
๒. งานสำรวจเก็บรวบรวมทรัพยากรท้องถิ่น
๓. งานปลูกรักษาทรัพยากรท้องถิ่น
๔. งานอนุรักษ์และใช้ประโยชน์ทรัพยากรท้องถิ่น
๕. งานศูนย์ข้อมูลทรัพยากรท้องถิ่น
๖. งานสนับสนุนการดำเนินงานฐานทรัพยากรท้องถิ่น

โดยมีวัตถุประสงค์เพื่อสนองพระราชดำริฯ ส่งเสริมการอนุรักษ์พันธุกรรมพืช พันธุ์ไม้มีค่า วัฒนธรรม ภูมิปัญญาท้องถิ่น และทรัพยากรธรรมชาติในพื้นที่ตำบลนาทอน พร้อมทั้งสร้างจิตสำนึกและส่งเสริมการมีส่วนร่วมของประชาชนในทุกภาคส่วน เพื่อประโยชน์สุขของประชาชนตำบลนาทอน

และได้รับเกียรติจาก นายสอาด กาดีโลน ปลัดองค์การบริหารส่วนตำบลควน เป็นวิทยากรให้ความรู้แก่ผู้เข้าร่วมโครงการในครั้งนี้ เพื่อเสริมสร้างความตระหนักรู้เกี่ยวกับการอนุรักษ์พันธุกรรมพืช และสนับสนุนการสืบสานพระราชดำริในระดับท้องถิ่น

ข้อพิจารณา


เพื่อโปรดทราบและพิจารณาให้ดำเนินการติดตาม ตรวจสอบและประเมินผลการดำเนินงานทั้งหมดเปรียบเทียบกับเป้าหมายที่กำหนดเกี่ยวกับงานฐานทรัพยากรท้องถิ่น จำนวน ๖ ฐาน ต่อไป

(ลงชื่อ).....

(นางกันทิมา เจริญฤทธิ์)
เจ้าพนักงานธุรการ

ความเห็นหัวหน้าสำนักปลัดองค์การบริหารส่วนตำบลนาทอน

- เห็นควรอนุมัติ
 ไม่เห็นควรอนุมัติ/เนื่องจาก.....

(ลงชื่อ).....

(นางซาริต้า เต็นทลี)
หัวหน้าสำนักปลัด

ความเห็นปลัดองค์การบริหารส่วนตำบลนาทอน

- เห็นควรอนุมัติ
 ไม่เห็นควรอนุมัติ/เนื่องจาก.....

(ลงชื่อ).....

(นายสุริยันต์ อยู่สาย)
ปลัดองค์การบริหารส่วนตำบลนาทอน

คำสั่งนายกองค์การบริหารส่วนตำบลนาทอน

- อนุมัติ
 ไม่อนุมัติ/เนื่องจาก.....

(ลงชื่อ).....

(นายเอกชัย หลงขาว)
นายกองค์การบริหารส่วนตำบลนาทอน

ภาพประกอบ

โครงการอนุรักษ์พันธุกรรมพืชอันเนื่องมาจากพระราชดำริฯ ศูนย์ทรัพยากรท้องถิ่น
ประจำปีงบประมาณ พ.ศ. ๒๕๖๘
วันที่ ๒๕ กรกฎาคม ๒๕๖๘













สำเนาคู่ฉบับ



ที่ สด ๗๒๗๐๑/๔๕๕

ที่ทำการองค์การบริหารส่วนตำบลนาทอน
อำเภอทุ่งหว้า จังหวัดสตูล ๙๑๑๒๐

๒๓ พฤษภาคม ๒๕๖๘

เรื่อง ขออนุญาตเปิดสิทธิเข้าใช้ฐานข้อมูลทรัพยากร อพ.สธ.

เรียน ผู้อำนวยการศูนย์แม่ข่ายประสานงาน อพ.สธ./ศูนย์ประสานงาน อพ.สธ.- มหาวิทยาลัยสงขลานครินทร์

สิ่งที่ส่งมาด้วย รายชื่อผู้ขอเปิดสิทธิเข้าใช้ฐานข้อมูลทรัพยากร อพ.สธ.

จำนวน ๑ ชุด

ตามที่ องค์การบริหารส่วนตำบลนาทอน อำเภอทุ่งหว้า จังหวัดสตูล รหัสสมาชิก ๘-๖๕๑๐๖๐๓ ได้ดำเนินการสำรวจและศึกษาทรัพยากรท้องถิ่น ประจำปีงบประมาณ ๒๕๖๘ มีความประสงค์ขอเปิดสิทธิเข้าใช้ฐานข้อมูลทรัพยากร อพ.สธ. เพื่อบันทึกข้อมูลทรัพยากรท้องถิ่น และให้มีระบบฐานข้อมูลสื่อถึงกันได้ทั่วประเทศ ซึ่งนำไปสู่การสร้างฐานข้อมูลในการอนุรักษ์และพัฒนาท้องถิ่นอย่างยั่งยืนต่อไป การนี้ จึงขออนุญาตเปิดสิทธิเข้าใช้ฐานข้อมูลทรัพยากร อพ.สธ.

จึงเรียนมาเพื่อโปรดพิจารณาและดำเนินการต่อไป จักขอบคุณยิ่ง

ขอแสดงความนับถือ

(นายเอกชัย หลงขาว)

นายกองค์การบริหารส่วนตำบลนาทอน



ส่งรายชื่อผู้ขอเปิดสิทธิ

.....ปลัด อบต.

.....รองปลัด อบต.

แบบเสนอรายชื่อ

ผู้ขออนุญาตเปิดสิทธิ์เข้าใช้ฐานข้อมูลทรัพยากร อพ.สธ.

ชื่อหน่วยงาน (อพท.) องค์การบริหารส่วนตำบลนาทอน

ที่อยู่ ๓๒/๓ หมู่ที่ ๙ ตำบลนาทอน อำเภอทุ่งหว้า จังหวัดสตูล ๙๑๑๒๐

หมายเลขโทรศัพท์ ๐๗๔-๗๗๓๗๒๕ ต่อ ๑๐๑ อีเมล natorn.satun@gmail.com

สถานภาพ

สมาชิกฐานทรัพยากรท้องถิ่น

ป้ายสนองพระราชดำรินางานฐานทรัพยากรท้องถิ่น

เกียรติบัตรงานฐานทรัพยากรท้องถิ่น ชั้นที่ ๑

๑.หัวหน้าทีมสำรวจ (หัวหน้าผู้บันทึกข้อมูล)

ลำดับ	ชื่อ - นามสกุล	ตำแหน่ง	หมายเลข บัตรประจำตัวประชาชน	หมายเลข โทรศัพท์
๑	นางซาริต้า เต็นหลี่	หัวหน้าสำนักปลัด	๑๙๕๐๖๐๐๐๓๑๐๘	๐๘๐๑๓๙๐๒๗๘

หมายเหตุ : หัวหน้าทีมสำรวจ คือประธานคณะกรรมการงานที่ ๕ งานศูนย์ข้อมูลทรัพยากรท้องถิ่น

๒.ทีมสำรวจ (ผู้บันทึกข้อมูล)

ลำดับ	ชื่อ - นามสกุล	ตำแหน่ง	หมายเลข บัตรประจำตัวประชาชน	หมายเลข โทรศัพท์
๑	นายวีรพงษ์ แสงจันทร์	นักวิเคราะห์นโยบาย และแผน	๑๙๓๐๑๐๐๐๑๗๐๐	๐๘๕๘๙๓๕๓๐๘
๒	นางพรทิพย์ คอยอาสา	ผู้ช่วยเจ้าพนักงานธุรการ	๓๘๐๑๔๐๐๑๒๖๒๙๘	๐๙๙๕๕๔๔๐๔๓
๓	นายแสละ หมดไธสง	เจ้าพนักงานป้องกันและ บรรเทาสาธารณภัย	๓๙๓๐๖๐๐๒๕๒๒๙๕	๐๖๒๘๑๙๐๖๐๐
๔	นางสาวกานดา ขอบงาน	ผู้ช่วยเจ้าพนักงาน ประชาสัมพันธ์	๑๙๑๐๖๐๐๐๖๑๘๙๘	๐๘๗๓๙๗๔๔๗๕
๕	นางกัณทิมา เจริญฤทธิ์	เจ้าพนักงานธุรการ	๓๙๑๐๖๐๐๐๔๒๙๘๓	๐๘๓๑๙๑๘๑๓๖
๖	นางสาวลักษณีย์ หยิมะหะเรบ	นักทรัพยากรบุคคล	๓๙๑๐๕๐๐๒๖๕๖๒๐	๐๙๕๐๘๕๑๕๑๙
๗	ว่าที่ร.ต.หญิงนิตยา สันหลี่	นิติกร	๓๙๑๐๕๐๐๑๑๓๖๘๘	๐๙๔๓๑๖๙๕๒๖
๘	นางสาวสุกัญญา กาเส็มสี	นักจัดการงานทั่วไป	๑๙๑๐๔๐๐๐๕๘๐๘๑	๐๘๙๗๘๖๕๘๙๕
๙	นางสาวธนาภา รักฤทธิ์	เจ้าหน้าที่ท่องเที่ยว	๑๙๑๐๖๐๐๑๐๒๓๖๐	๐๙๓๓๗๔๓๙๕๑



ส่งรายชื่อทั้งหมดผ่าน QR Code เพื่อขอเปิดสิทธิ์

แบบเสนอรายชื่อ

ผู้ขออนุญาตเปิดสิทธิ์เข้าใช้ฐานข้อมูลทรัพยากร อพ.สร.

ชื่อหน่วยงาน (อพท.) องค์การบริหารส่วนตำบลนาทอน

ที่อยู่ ๓๒/๓ หมู่ที่ ๙ ตำบลนาทอน อำเภอทุ่งหว้า จังหวัดสตูล ๙๑๑๒๐

หมายเลขโทรศัพท์ ๐๗๔-๗๗๓๗๒๕ ต่อ ๑๐๑ อีเมล natorn.satun@gmail.com

สถานภาพ



สมาชิกฐานทรัพยากรท้องถิ่น



ป้ายสนองพระราชดำริในงานฐานทรัพยากรท้องถิ่น



เกียรติบัตรงานฐานทรัพยากรท้องถิ่น ชั้นที่ ๑

๑.หัวหน้าทีมสำรวจ (หัวหน้าผู้บันทึกข้อมูล)

ลำดับ	ชื่อ - นามสกุล	ตำแหน่ง	หมายเลข บัตรประจำตัวประชาชน	หมายเลข โทรศัพท์
๑	นางซารีต้า เต็นหลี	หัวหน้าสำนักปลัด	๑๙๕๐๖๐๐๐๐๓๑๐๘	๐๘๐๑๓๙๐๒๗๘

หมายเหตุ : หัวหน้าทีมสำรวจ คือประธานคณะกรรมการงานที่ ๕ งานศูนย์ข้อมูลทรัพยากรท้องถิ่น

๒.ทีมสำรวจ (ผู้บันทึกข้อมูล)

ลำดับ	ชื่อ - นามสกุล	ตำแหน่ง	หมายเลข บัตรประจำตัวประชาชน	หมายเลข โทรศัพท์
๑	นายวีรพงษ์ แสงจันทร์	นักวิเคราะห์นโยบาย และแผน	๑๙๓๐๑๐๐๐๐๑๗๐๐ Vee ru Pong 1900 Perntip 27022524	๐๘๕๘๙๓๕๓๐๘ Veerapong 1700
๒	นางพรทิพย์ คอยอาสา	ผู้ช่วยเจ้าพนักงานธุรการ	๓๘๐๑๔๐๐๑๒๖๒๙๘	๐๗๙๕๕๕๔๕๐๕๓
๓	นายแสลง หมัดโสีะ	เจ้าพนักงานป้องกันและ บรรเทาสาธารณภัย	๓๙๓๐๖๐๐๒๕๒๒๙๕ Saekha 2295	๐๖๒๘๑๙๐๖๐๐ Saekha 2295
๔	นางสาวกานดา ขอบงาน	ผู้ช่วยเจ้าพนักงาน ประชาสัมพันธ์	๑๙๑๐๖๐๐๐๖๑๘๙๘ Kanda 1898	๐๘๗๓๙๗๔๔๗๕ Kanda 1898
๕	นางกันทิมา เจริญฤทธิ์	เจ้าพนักงานธุรการ	๓๙๑๐๖๐๐๐๔๒๙๘๓ Kantima 2983	๐๘๓๑๙๑๘๑๓๖ Kantima 2983
๖	นางเสาวลักษณ์ หยิมะเทรบ	นักทรัพยากรบุคคล	๓๙๑๐๕๐๐๒๖๕๖๒๐ Sao walak	๐๙๕๐๘๕๑๕๑๙ Sao walak
๗	ว่าที่ร.ต.หญิงนิตยา สันหลี	นิติกร	๓๙๑๐๕๐๐๑๑๓๖๘๘ Nittaya 3688	๐๙๔๓๑๖๙๕๒๖ Nittaya 3688
๘	นางสาวสุกัญญา กาเส็มสีะ	นักจัดการงานทั่วไป	๑๙๑๐๔๐๐๐๕๘๐๘๑	๐๘๙๗๘๖๕๘๙๕
๙	นางสาวธนาภา รักฤทธิ์	เจ้าหน้าที่ท่องเที่ยว	๑๙๑๐๖๐๐๑๐๒๓๖๐	๐๙๓๓๗๔๓๙๕๑



ส่งรายชื่อทั้งหมดผ่าน QR Code เพื่อขอเปิดสิทธิ์

ลำดับ	ชื่อ - นามสกุล	ตำแหน่ง	หมายเลขบัตรประจำตัวประชาชน	หมายเลขโทรศัพท์	ชื่อผู้ใช้งาน	รหัสผ่าน
หัวหน้าทีมสำรวจ (หัวหน้าผู้บันทึกข้อมูล)						
๑	นางชารีตา เต็นทลี	หัวหน้าสำนักปลัด	๑๙๕๐๖๐๐๐๓๑๐๘	๐๘๐๑๓๙๐๒๗๘	sarita2568	sarita2568
ทีมสำรวจ (ผู้บันทึกข้อมูล)						
๑	นายวิพงษ์ แสงจันทร์	นักวิเคราะห์นโยบายและแผน	๑๙๓๐๑๐๐๐๑๑๗๐๐	๐๘๕๘๙๓๕๓๐๘	Veerapong1700	Veerapong1700
๒	นางพรทิพย์ คอยอาสา	ผู้ช่วยเจ้าพนักงานธุรการ	๓๙๐๑๔๐๐๑๑๖๒๙๘	๐๙๙๕๕๕๔๔๐๔๓	Porntip27022524	Aom27022524
๓	นายแสลง หมดโละ	เจ้าพนักงานป้องกันและบรรเทาสาธารณภัย	๓๙๓๐๖๐๐๒๕๒๒๙๕	๐๖๒๘๑๙๐๖๐๐	Saelah2295	Saelah2295
๔	นางสาวกานดา ขอบงาน	ผู้ช่วยเจ้าพนักงานประชาสัมพันธ์	๑๙๑๐๖๐๐๐๖๑๘๙๘	๐๘๗๓๙๗๔๔๗๕	Kanda1898	Kanda1898
๕	นางกัณทิมา เจริญฤทธิ์	เจ้าพนักงานธุรการ	๓๙๑๐๖๐๐๐๔๒๙๘๓	๐๘๓๑๙๑๑๘๑๓๖	Kantima2983	Kantima2983
๖	นางเสาวลักษณ์ หิยะเทรบ	นักทรัพยากรบุคคล	๓๙๑๐๕๐๐๒๖๕๖๒๐	๐๙๕๐๘๕๑๕๑๙	saowalak5620	saowalak5620
๗	ว่าที่ร.ต.หญิงนิตยา สันทลี	นิติกร	๓๙๑๐๕๐๐๑๑๓๖๘๘	๐๙๔๓๑๖๙๕๒๖	Nittaya3688	Nittaya3688
๘	นางสาวสุกัญญา กาแล่มสี	นักจัดการงานทั่วไป	๑๙๑๐๔๐๐๐๕๘๐๘๑	๐๘๙๗๘๖๕๘๙๕	sukanya8081	sukanya8081
๙	นางสาวธนาภา รักฤทธิ์	เจ้าหน้าที่ท่องเที่ยว	๑๙๑๐๖๐๐๑๐๒๓๖๐	๐๙๓๓๗๔๓๙๕๑	thanapa2360	thanapa2360

สำเนาฉบับ

ที่ สต ๐๐๒๓.๓/ว ๕๖

สำนักงานส่งเสริมการปกครองท้องถิ่น
จังหวัดสตูล ศาลากลางจังหวัดสตูล
ถนนสตูลธานี สต ๙๑๐๐๐

๑๓ กุมภาพันธ์ ๒๕๖๓

เรื่อง การตอบรับสมาชิก “งานฐานทรัพยากรท้องถิ่น”

เรียน นายองค์การบริหารส่วนจังหวัดสตูล นายกเทศมนตรีเมืองสตูล นายกเทศมนตรีตำบล และนายองค์การบริหารส่วนตำบลทุกแห่ง (ยกเว้นเทศบาลตำบลควนโดนและองค์การบริหารส่วนตำบลควนโดน)

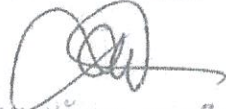
สิ่งที่ส่งมาด้วย รายชื่อองค์กรปกครองส่วนท้องถิ่น “งานฐานทรัพยากรท้องถิ่น” จังหวัดสตูล จำนวน ๑ ชุด
ด้วยสำนักงานจังหวัดสตูลแจ้งว่า โครงการอนุรักษ์พันธุกรรมพืชอันเนื่องมาจากพระราชดำริ
ได้แจ้งรายชื่อองค์กรปกครองส่วนท้องถิ่นในพื้นที่จังหวัดสตูล ที่ได้รับการตอบรับเป็นสมาชิก “งานฐาน
ทรัพยากรท้องถิ่น” พร้อมรหัสสมาชิก รายละเอียดตามสิ่งที่ส่งมาพร้อมนี้

ในการนี้ จึงขอให้องค์กรปกครองส่วนท้องถิ่นดำเนินการตามแนวทางของ “ฐานทรัพยากร
ท้องถิ่น” ดังนี้

๑. ให้ดำเนินการตามแนวทางของ “งานฐานทรัพยากรท้องถิ่น” ทันทีโดยสามารถดาวโหลดคู่มือ
การดำเนินงานฐานทรัพยากรท้องถิ่นได้ที่ <http://www.rspg.or.th/domestic/index.html>
๒. แต่งตั้งคณะกรรมการการดำเนินงานฐานทรัพยากรท้องถิ่นตามแนวทางของงานฐาน
ทรัพยากรท้องถิ่น
๓. ส่งแผนการดำเนินงานฐานทรัพยากรท้องถิ่นประจำปี ไปยัง อพ.สธ
๔. ประสานเจ้าหน้าที่ โครงการอนุรักษ์พันธุกรรมพืชอันเนื่องมาจากพระราชดำริ กรอบการ
สร้างจิตสำนึก เพื่อแนะนำแนวทางการดำเนินงานฐานทรัพยากรท้องถิ่น การประชุม และการฝึกอบรม ตามที่
อพ.สธ.จะจัดในโอกาสต่อไป

จึงเรียนมาเพื่อทราบและดำเนินการ

ขอแสดงความนับถือ



(นายปรัชญา นวลเขียน)

นักส่งเสริมการปกครองท้องถิ่นชำนาญการพิเศษ รักษาการแทน
ท้องถิ่นจังหวัดสตูล

กลุ่มงานส่งเสริมและพัฒนาท้องถิ่น

โทร/โทรสาร ๐-๗๕๗๒-๕๑๖๐-๑ ต่อ ๑๑, ๑๓

..... รอง ผอ.ท.

..... ทบ

รายชื่อองค์กรปกครองส่วนท้องถิ่น

ตอบรับสมาชิก "งานฐานทรัพยากรท้องถิ่น" จังหวัดสตูล

ลำดับที่	อ้างอิงหนังสือที่	รหัสสมาชิก	ชื่อองค์กรปกครองส่วนท้องถิ่น	ตำบล/แขวง	อำเภอ/เขต	จังหวัด
๑	สค ๕๖๑๐๑/๑๔๒๗ ลงวันที่ ๕ กันยายน ๒๕๖๒	๘-๕๕๑๐๕๐๑	เทศบาลตำบลกำแพง	ตำบลสูง	อำเภอละงู	จังหวัดสตูล
๒	สค ๕๖๖๐๔/๑๔๑๖ ลงวันที่ ๑๔ กันยายน ๒๕๖๒	๘-๕๕๑๐๑๐๕	เทศบาลตำบลคลองขุด	ตำบลคลองขุด	อำเภอเมืองสตูล	จังหวัดสตูล
๓	สค ๕๖๕๐๔/๖๕๖ ลงวันที่ ๑๓ กันยายน ๒๕๖๒	๘-๕๕๑๐๑๐๓	เทศบาลตำบลเจ๊ะบิลัง	ตำบลเจ๊ะบิลัง	อำเภอเมืองสตูล	จังหวัดสตูล
๔	สค ๕๖๓๐๓/๕๖๒ ลงวันที่ ๒๓ สิงหาคม ๒๕๖๒	๘-๕๕๑๐๑๐๔	เทศบาลตำบลสูง	ตำบลสูง	อำเภอเมืองสตูล	จังหวัดสตูล
๕	สค ๕๖๒๑๐/๕๖๕ ลงวันที่ ๙ กันยายน ๒๕๖๒	๘-๕๕๑๐๖๐๑	เทศบาลตำบลทุ่งหว้า	ตำบลทุ่งหว้า	อำเภอทุ่งหว้า	จังหวัดสตูล
๖	สค ๕๖๐๐๖/๒๐๕๖ ลงวันที่ ๑๓ กันยายน ๒๕๖๒	๘-๕๕๑๐๑๐๒	เทศบาลเมืองสตูล	ตำบลพิมาน	อำเภอเมืองสตูล	จังหวัดสตูล
๗	สค ๕๑๐๐๙/๒๖๑๗ ลงวันที่ ๒๙ สิงหาคม ๒๕๖๒	๘-๖๕๑๐๑๐๑	องค์การบริหารส่วนจังหวัดสตูล	ตำบลคลองขุด	อำเภอเมืองสตูล	จังหวัดสตูล
๘	สค ๗๑๑๐๖/๕๕๗ ลงวันที่ ๑๐ พฤษภาคม ๒๕๖๒	๘-๖๕๑๐๕๐๒	องค์การบริหารส่วนตำบลกำแพง	ตำบลกำแพง	อำเภอละงู	จังหวัดสตูล
๙	สค ๗๑๒๐๑/๒๖๑๑ ลงวันที่ ๑๙ สิงหาคม ๒๕๖๒	๘-๖๕๑๐๑๐๑	องค์การบริหารส่วนตำบลเคตรี	ตำบลเคตรี	อำเภอเมืองสตูล	จังหวัดสตูล
๑๐	สค ๗๑๓๐๑/๕๖๑๑ ลงวันที่ ๑๖ กันยายน ๒๕๖๒	๘-๖๕๑๐๑๐๑๑	องค์การบริหารส่วนตำบลเกาะสาหร่าย	ตำบลเกาะสาหร่าย	อำเภอเมืองสตูล	จังหวัดสตูล
๑๑	สค ๗๑๓๐๕/๓๒๙ ลงวันที่ ๒๓ สิงหาคม ๒๕๖๒	๘-๖๕๑๐๖๐๕	องค์การบริหารส่วนตำบลยอนตาน	ตำบลยอนตาน	อำเภอทุ่งหว้า	จังหวัดสตูล
๑๒	สค ๗๑๔๐๔/๕๖๙ ลงวันที่ ๒๑ สิงหาคม ๒๕๖๒	๘-๖๕๑๐๕๐๕	องค์การบริหารส่วนตำบลเขาขาว	ตำบลเขาขาว	อำเภอละงู	จังหวัดสตูล
๑๓	สค ๗๑๕๐๕/๖๕๕ ลงวันที่ ๒๐ สิงหาคม ๒๕๖๒	๘-๖๕๑๐๓๐๑	องค์การบริหารส่วนตำบลควนกาหลง	ตำบลควนกาหลง	อำเภอควนกาหลง	จังหวัดสตูล
๑๔	สค ๗๑๖๐๑/๔๐๑ ลงวันที่ ๑๑ กันยายน ๒๕๖๒	๘-๖๕๑๐๑๐๖	องค์การบริหารส่วนตำบลควนขัน	ตำบลควนขัน	อำเภอเมืองสตูล	จังหวัดสตูล
๑๕	สค ๗๑๘๐๑๑/๕๕๓ ลงวันที่ ๒๑ สิงหาคม ๒๕๖๒	๘-๖๕๑๐๑๑๒	องค์การบริหารส่วนตำบลควนโพธิ์	ตำบลควนโพธิ์	อำเภอเมืองสตูล	จังหวัดสตูล


ลำดับที่		อ้างถึงหนังสือที่		วันที่ลงนามอีก		ชื่อองค์กรปกครองส่วนท้องถิ่น		ตำบล/แขวง		อำเภอ/เขต		จังหวัด	
๑๖	สศท ๗๑๕๐๕/ว ๕๕๕	ลงวันที่ ๓๐ สิงหาคม ๒๕๖๒	๘-๖๕๑๐๒๐๓	องค์การบริหารส่วนตำบลควนสตอ	ตำบลควนสตอ	อำเภอควนโดน	จังหวัดสตูล						
๑๗	สศท ๗๒๑๐๑/ว ๑๒๐	ลงวันที่ ๓๐ สิงหาคม ๒๕๖๒	๘-๖๕๑๐๑๐๗	องค์การบริหารส่วนตำบลเจ๊ะบิลัง	ตำบลเจ๊ะบิลัง	อำเภอเมืองสตูล	จังหวัดสตูล						
๑๘	สศท ๗๒๑๐๑/ว ๔๖๖	ลงวันที่ ๓๐ สิงหาคม ๒๕๖๒	๘-๖๕๑๐๑๐๘	องค์การบริหารส่วนตำบลลูลูง	ตำบลลูลูง	อำเภอเมืองสตูล	จังหวัดสตูล						
๑๙	สศท ๗๒๑๐๑/ว ๕๗๗	ลงวันที่ ๕ พฤศจิกายน ๒๕๖๑	๘-๖๕๑๐๑๐๓	องค์การบริหารส่วนตำบลตันหยงโป	ตำบลตันหยงโป	อำเภอเมืองสตูล	จังหวัดสตูล						
๒๐	สศท ๗๒๑๐๕/ว ๔๗๗	ลงวันที่ ๙ กันยายน ๒๕๖๒	๘-๖๕๑๐๑๑๔	องค์การบริหารส่วนตำบลตำมะลัง	ตำบลตำมะลัง	อำเภอตำมะลัง	จังหวัดสตูล						
๒๑	สศท ๗๒๑๐๑/ว ๕๕๓	ลงวันที่ ๒๓ สิงหาคม ๒๕๖๒	๘-๖๕๑๐๑๐๑	องค์การบริหารส่วนตำบลท่าแพ	ตำบลท่าแพ	อำเภอท่าแพ	จังหวัดสตูล						
๒๒	สศท ๗๒๑๐๑/ว ๓๐๑	ลงวันที่ ๑ เมษายน ๒๕๖๒	๘-๖๕๑๐๑๐๓	องค์การบริหารส่วนตำบลท่าเรือ	ตำบลท่าเรือ	อำเภอท่าแพ	จังหวัดสตูล						
๒๓	สศท ๗๒๑๐๕/ว ๖๑๒	ลงวันที่ ๓๐ สิงหาคม ๒๕๖๒	๘-๖๕๑๐๑๐๒	องค์การบริหารส่วนตำบลทุ่งนุ้ย	ตำบลทุ่งนุ้ย	อำเภอควนกาหลง	จังหวัดสตูล						
๒๔	สศท ๗๔๑๐๑/ว ๕๕๗	ลงวันที่ ๙ กันยายน ๒๕๖๒	๘-๖๕๑๐๑๐๕	องค์การบริหารส่วนตำบลทุ่งหว้า	ตำบลทุ่งหว้า	อำเภอทุ่งหว้า	จังหวัดสตูล						
๒๕	สศท ๗๒๑๐๑/ว ๕๕๓	ลงวันที่ ๒๐ สิงหาคม ๒๕๖๒	๘-๖๕๑๐๑๐๖	องค์การบริหารส่วนตำบลทุ่งหว้า	ตำบลทุ่งหว้า	อำเภอทุ่งหว้า	จังหวัดสตูล						
๒๖	สศท ๗๒๑๐๑/ว ๓๐๘	ลงวันที่ ๑๘ เมษายน ๒๕๖๒	๘-๖๕๑๐๑๐๓	องค์การบริหารส่วนตำบลนาทอน	ตำบลนาทอน	อำเภอทุ่งหว้า	จังหวัดสตูล						
๒๗	สศท ๗๒๑๐๖/ว ๔๕๖	ลงวันที่ ๒๓ สิงหาคม ๒๕๖๒	๘-๖๕๑๐๕๐๗	องค์การบริหารส่วนตำบลน้ำผุด	ตำบลน้ำผุด	อำเภอละงู	จังหวัดสตูล						
๒๘	สศท ๗๒๑๐๔/ว ๑๐๑	ลงวันที่ ๒๑ สิงหาคม ๒๕๖๒	๘-๖๕๑๐๑๐๑	องค์การบริหารส่วนตำบลนิคมพัฒนา	ตำบลนิคมพัฒนา	อำเภอละงู	จังหวัดสตูล						
๒๙	สศท ๗๒๑๐๔/ว ๒๒๕	ลงวันที่ ๒๓ สิงหาคม ๒๕๖๒	๘-๖๕๑๐๑๐๙	องค์การบริหารส่วนตำบลบ้านควน	ตำบลบ้านควน	อำเภอเมืองสตูล	จังหวัดสตูล						
๓๐	สศท ๗๒๑๐๑/ว ๒๒๕	ลงวันที่ ๒๓ สิงหาคม ๒๕๖๒	๘-๖๕๑๐๕๐๓	องค์การบริหารส่วนตำบลปากน้ำ	ตำบลปากน้ำ	อำเภอละงู	จังหวัดสตูล						
๓๑	สศท ๗๒๑๐๕/ว ๒๒๖	ลงวันที่ ๒๕ สิงหาคม ๒๕๖๒	๘-๖๕๑๐๖๐๖	องค์การบริหารส่วนตำบลป่าแก่บ่อหิน	ตำบลป่าแก่บ่อหิน	อำเภอทุ่งหว้า	จังหวัดสตูล						
๓๒	สศท ๗๒๑๐๕/ว ๒๒๗	ลงวันที่ ๑๙ มีนาคม ๒๕๖๒	๘-๖๕๑๐๗๐๒	องค์การบริหารส่วนตำบลป่าส้มพัฒนา	ตำบลป่าส้มพัฒนา	อำเภอละงู	จังหวัดสตูล						
๓๓	สศท ๗๔๒๐๑/ว ๑๗๐	ลงวันที่ ๑๑ กันยายน ๒๕๖๒	๘-๖๕๑๐๑๑๕	องค์การบริหารส่วนตำบลบุญ	ตำบลบุญ	อำเภอเมืองสตูล	จังหวัดสตูล						

ลำดับที่	อ้างอิงหนังสือที่	รหัสสมาชิก	ชื่อองค์กรปกครองส่วนท้องถิ่น	ตำบล/แขวง	อำเภอ/เขต	จังหวัด
๓๔	สค ๗๓๔๐๓/๑๔๒ ลงวันที่ ๒๗ สิงหาคม ๒๕๖๒	๘-๖๙๑๐๔๐๒	องค์การบริหารส่วนตำบลแม่ประ	ตำบลแม่ประ	อำเภอท่าแพ	จังหวัดสตูล
๓๕	สค ๗๔๓๐๖/๔๗๙ ลงวันที่ ๓ กันยายน ๒๕๖๒	๘-๖๙๑๐๒๐๕	องค์การบริหารส่วนตำบลย่านซื่อ	ตำบลย่านซื่อ	อำเภอควนโดน	จังหวัดสตูล
๓๖	สค ๗๓๖๕๐๗/๘๓๙ ลงวันที่ ๔ กันยายน ๒๕๖๒	๘-๖๙๑๐๕๐๕	องค์การบริหารส่วนตำบลละงู	ตำบลละงู	อำเภอละงู	จังหวัดสตูล
๓๗	สค ๗๔๔๐๑/๒๗๓ ลงวันที่ ๒๓ สิงหาคม ๒๕๖๒	๘-๖๙๑๐๒๐๕	องค์การบริหารส่วนตำบลวังประจัน	ตำบลวังประจัน	อำเภอควนโดน	จังหวัดสตูล
๓๘	สค ๗๓๖๐๕/๙๐๔ ลงวันที่ ๒๙ สิงหาคม ๒๕๖๒	๘-๖๙๑๐๔๐๔	องค์การบริหารส่วนตำบลสาคร	ตำบลสาคร	อำเภอท่าแพ	จังหวัดสตูล
๓๙	สค ๗๓๗๐๑/๓๗๘ ลงวันที่ ๒๓ สิงหาคม ๒๕๖๒	๘-๖๙๑๐๕๐๖	องค์การบริหารส่วนตำบลแหลมสน	ตำบลแหลมสน	อำเภอละงู	จังหวัดสตูล
๔๐	สค ๗๓๘๐๕/๔๕๖ ลงวันที่ ๒๕ เมษายน ๒๕๖๒	๘-๖๙๑๐๓๐๓	องค์การบริหารส่วนตำบลไทรเจริญ	ตำบลไทรเจริญ	อำเภอควนกาหลง	จังหวัดสตูล

รายชื่อองค์กรปกครองส่วนท้องถิ่นที่ได้สมัครเข้าร่วมโครงการอนุรักษ์พันธุกรรมพืชอันเนื่องมาจากพระราชดำริฯ (อพ.สธ.)
จังหวัดสตูล

อำเภอ	องค์กรปกครองส่วนท้องถิ่น	รหัสสมาชิก อพ.สธ.	เข้าร่วมเมื่อวันที่	ผู้ประสานงาน (ใน อบท.)	เบอร์โทรศัพท์	หมายเหตุ
ทุ่งหว้า	อบต.นาพอน	8-6910603	13 ก.พ.2563	นางชารีต้า เต็มหลี	0801390278	

เหตุ: กรณีที่สมัครเข้าร่วมโครงการ อพ.สธ. แล้ว แต่ยังไม่ได้รับรหัสสมาชิก ให้ระบุในช่องหมายเหตุว่า "ไม่ได้รหัสสมาชิก"

รับรองข้อมูลถูกต้อง

 ลงชื่อ ผู้รายงาน
 (นางชารีต้า เต็มหลี)
 ตำแหน่ง หัวหน้าสำนักปลัด

แผนแม่บท อพ.สธ.-หน่วยงาน ระยะ๕ปีที่๑ (๑ ตุลาคม ๒๕๖๔ - ๓๐ กันยายน ๒๕๖๙)

องค์การบริหารส่วนตำบลนาทอน

๑. สภาพทั่วไปและข้อมูลพื้นฐาน

เนื้อที่องค์การบริหารส่วนตำบลนาทอน มีเนื้อที่โดยประมาณ ๔๔,๕๑๓ ไร่ หรือ ๗๑.๒๓ ตารางกิโลเมตร สภาพพื้นที่ขององค์การบริหารส่วนตำบลนาทอน ประกอบด้วย เทือกเขาที่ราบสูงและที่ราบลุ่มน้ำทะเลท่วมถึง โดยทางทิศเหนือ ทิศตะวันตกและทิศใต้ของตำบล มีสภาพเป็นที่ราบลุ่มน้ำทะเลท่วมถึง ประกอบด้วยป่าชายเลนตลอดแนว ทางทิศตะวันออกของตำบล มีเทือกเขาทอดตัวแนวยาวจากเหนือจรดใต้ ซึ่งมียอดเขาสูงประมาณ ๒๗๘ เมตร จากระดับน้ำทะเล พื้นที่ตอนกลางของตำบลเป็นที่ราบสูง ที่ราบลุ่ม และที่ราบเชิงเขา

อาณาเขต

ทิศเหนือ ติดกับ	ตำบลทุ่งหว้า	อำเภอทุ่งหว้า	จังหวัดสตูล
ทิศใต้ ติดกับ	ตำบลกำแพง	อำเภอละงู	จังหวัดสตูล
ทิศตะวันออก ติดกับ	ตำบลป่าแก่บ่อหิน	อำเภอทุ่งหว้า	จังหวัดสตูล
ทิศตะวันตก ติดกับ	ตำบลทุ่งบุหลังและตำบลขอนคลาน	อำเภอทุ่งหว้า	จังหวัดสตูล



แผนที่องค์การบริหารส่วนตำบลนาทอน อำเภอทุ่งหว้าจังหวัดสตูล

๒. วิสัยทัศน์

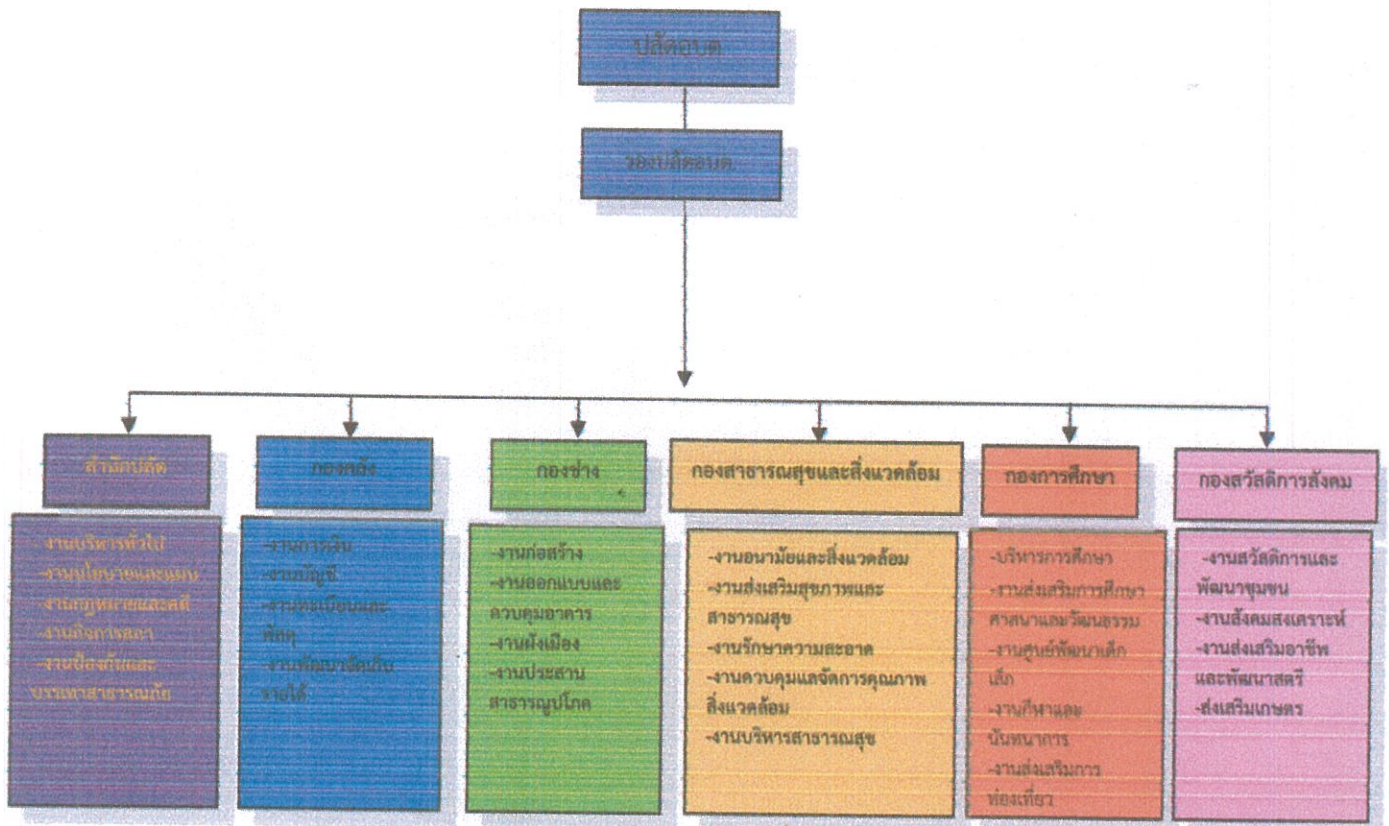
คนสุขภาพดี อยู่อย่างพอเพียง ร้อยเรียงวิถีชุมชน
สังคมสวัสดิการ ตำบลจัดการตนเอง องค์การการเรียนรู้

๓. ยุทธศาสตร์

- ยุทธศาสตร์ที่ ๑ พัฒนาการท่องเที่ยวอย่างมีคุณภาพและยั่งยืน
- ยุทธศาสตร์ที่ ๒ สร้างความเข้มแข็งภาคเกษตรและระบบเศรษฐกิจให้มั่นคงอย่างยั่งยืน
- ยุทธศาสตร์ที่ ๓ การพัฒนาโครงสร้างพื้นฐานได้มาตรฐานและเชื่อมโยงอย่างทั่วถึง
- ยุทธศาสตร์ที่ ๔ จัดการทรัพยากรธรรมชาติและสิ่งแวดล้อมสู่สังคมน่าอยู่อย่างยั่งยืน
- ยุทธศาสตร์ที่ ๕ การอนุรักษ์ศิลปะ วัฒนธรรม จารีตประเพณี และภูมิปัญญาท้องถิ่น
- ยุทธศาสตร์ที่ ๖ พัฒนาคุณภาพชีวิตของประชาชนให้เกิดความยั่งยืน สังคมสงบสุข
- ยุทธศาสตร์ที่ ๗ บริหารจัดการองค์อย่างมีธรรมาภิบาล

๕. โครงสร้างส่วนราชการภายใน

โครงสร้างส่วนราชการองค์การบริหารส่วนตำบลนาทอน



อำนาจหน้าที่ของส่วนราชการต่างๆ มีดังนี้

ส่วนราชการ	อำนาจหน้าที่
สำนักงานปลัด	<p><u>งานบริหารทั่วไป</u> ดำเนินการเกี่ยวกับงานสารบรรณ งานบริหารงานบุคคล งานเลือกตั้ง งานตรวจสอบภายใน งานอำนวยความสะดวกและข้อมูลข่าวสาร</p> <p><u>งานนโยบายและแผน</u> งานนโยบายและแผนพัฒนา งานวิชาการงานสารสนเทศและระบบคอมพิวเตอร์</p> <p><u>งานกฎหมายและคดี</u> งานกฎหมายและนิติกรรม งานดำเนินการทางคดีและศาลปกครอง งานร้องเรียนร้องทุกข์และอุทธรณ์ งานกิจการสภา</p> <p><u>งานข้อบัญญัติ</u> งานเลขานุการและการประชุม สภาองค์การบริหารส่วนตำบล</p> <p><u>งานป้องกันและบรรเทาสาธารณภัย</u> งานป้องกันฝ่ายพลเรือนและงานระงับอัคคีภัย งานช่วยเหลือฟื้นฟู</p>
กองคลัง	<p><u>งานการเงิน</u> งานรับเงินเบิกจ่ายเงิน งานจัดทำฎีกาเบิกจ่ายเงิน งานเก็บรักษาเงินงานบัญชี</p> <p><u>งานการบัญชี</u> งานทะเบียนคุมการเบิกจ่าย งานงบการเงินและงบทดลอง</p> <p><u>งานทะเบียนและพัสดุ</u> งานพัสดุ งานทะเบียนเบิกจ่ายพัสดุ ครุภัณฑ์และยานพาหนะ</p> <p><u>งานพัฒนาจัดเก็บรายได้</u> งานภาษีอากร ค่าธรรมเนียมและค่าเช่า งานพัฒนารายได้ งานควบคุมกิจการค้าและค่าปรับ งานทะเบียนควบคุมและเร่งรัดรายได้ งานทะเบียนทรัพย์สินและแผนที่ภาษี</p>
กองช่าง	<p><u>งานก่อสร้าง</u> งานก่อสร้างและบูรณะถนน งานก่อสร้างและบูรณะสะพานและโครงการพิเศษ งานสาธารณูปโภค งานบำรุงรักษาเครื่องจักรและยานพาหนะ</p> <p><u>งานออกแบบและควบคุมอาคาร</u> งานสถาปัตยกรรมและมัณฑนศิลป์ งานวิศวกรรม งานประเมินราคา งานควบคุมการก่อสร้างอาคาร งานบริการข้อมูลและหลักเกณฑ์ งานออกแบบ</p> <p><u>งานผังเมือง</u> งานวางระบบผังเมือง งานระบบข้อมูลและแผนที่เส้นทางคมนาคม</p> <p><u>งานประสานสาธารณูปโภค</u> งานประสานด้านสาธารณูปโภคกับหน่วยงานต่างๆ</p>

ส่วนราชการ	อำนาจหน้าที่
กองสาธารณสุขและสิ่งแวดล้อม	<p><u>งานอนามัยและสิ่งแวดล้อม</u> งานสุขาภิบาลทั่วไป งานสุขาภิบาลโรงงานงานสุขาภิบาลอาหารและสถานประกอบการงานอาชีวอนามัยงานควบคุมและจัดการคุณภาพสิ่งแวดล้อมงานศึกษาและวิเคราะห์ผลกระทบต่อสิ่งแวดล้อม</p> <p><u>งานรักษาความสะอาด</u> งานรักษาความสะอาดของถนน ทางน้ำ ทางเดิน และที่สาธารณะ งานควบคุมสิ่งปฏิกูลและมูลฝอย งานขนถ่ายสิ่งปฏิกูลและมูลฝอย</p> <p><u>งานควบคุมและจัดการคุณภาพสิ่งแวดล้อม</u> งานข้อมูลวิชาการ งานบำบัดน้ำเสีย งานส่งเสริมและเผยแพร่กิจกรรมด้านการควบคุมมลพิษและคุณภาพสิ่งแวดล้อม งานควบคุมมลพิษ</p> <p><u>งานบริหารสาธารณสุข</u> งานส่งเสริมและเผยแพร่ทางด้านสาธารณสุขงานสนับสนุนการพัฒนาสาธารณสุขมูลฐานงานส่งเสริมกิจกรรมอาสาสมัครสาธารณสุข (อสม)งานพัฒนาศักยภาพด้านสาธารณสุขงานส่งเสริมการแก้ไขปัญหาสาธารณสุขในเรื่องต่างๆ งานจัดบริการสุขภาพเบื้องต้น ในศูนย์สาธารณสุขมูลฐานชุมชน (ศสมช)</p>
กองการศึกษา	<p><u>งานบริหารงานการศึกษา</u> จัดทำแผนยุทธศาสตร์การพัฒนการศึกษา จัดระบบรวบรวมข้อมูลสารสนเทศด้านการศึกษา</p> <p><u>งานส่งเสริมการศึกษาศาสนาและวัฒนธรรม</u> งานจัดทำแผนโครงการส่งเสริมการศึกษา ศาสนา วัฒนธรรม และ งานส่งเสริมสุขภาพอนามัยของเด็กและเยาวชน งานส่งเสริมและพัฒนาศึกษา งานส่งเสริมกิจกรรมเด็กและเยาวชน งานอนุรักษ์ฟื้นฟูวัฒนธรรมประเพณี</p> <p><u>งานศูนย์พัฒนาเด็กเล็ก</u> งานบริหารจัดการศูนย์พัฒนาเด็กเล็กงานส่งเสริมการพัฒนาเด็กเล็ก ๐-๓ ปี</p> <p><u>งานกีฬาและนันทนาการ</u> เสริมการกีฬาเพื่อสุขภาพของเด็กและเยาวชน งานส่งเสริมการกีฬาขั้นพื้นฐาน งานพัฒนาเทคนิคการกีฬา งานส่งเสริมการกีฬาเพื่ออาชีพ งานการจัดการแข่งขัน กีฬาเด็กและเยาวชน ประชาชน กีฬานักเรียน</p> <p><u>งานส่งเสริมการท่องเที่ยว</u> การส่งเสริมและพัฒนาแหล่งท่องเที่ยว ชุมชน และอุทยานธรณีสตูล</p>

กรมที่	ชื่อโครงการ	พื้นที่ ดำเนินการ	การดำเนินงานตามแผนแม่บทระยะ ๕ ปีที่เจ็ด (๑ ตุลาคม ๒๕๖๔ - ๓๐ กันยายน ๒๕๖๙)								หมายเหตุ		
			๒๕๖๕	เป้าหมาย	๒๕๖๖	เป้าหมาย	๒๕๖๗	เป้าหมาย	๒๕๖๘	เป้าหมาย		๒๕๖๙	เป้าหมาย
	โครงการสำรวจ เก็บรวบรวม ทรัพยากร ทดลอง	ในพื้นที่ปก บึก และทุก พื้นที่หมู่บ้าน ในตำบลนา ทอน	5,000 บาท	เป้าหมาย เพื่ออนุรักษ์ ใช้ประโยชน์ เป็นอาหาร ที่อยู่อาศัย อุปกรณ์ต่างๆ	5,000 บาท	เป้าหมาย เพื่ออนุรักษ์ ประโยชน์ เป็นอาหาร ที่อยู่อาศัย อุปกรณ์ต่างๆ	5,000 บาท	เป้าหมาย เพื่ออนุรักษ์ ใช้ประโยชน์ เป็นอาหาร ที่อยู่อาศัย อุปกรณ์ต่างๆ	5,000 บาท	เป้าหมาย เพื่ออนุรักษ์ ใช้ประโยชน์ เป็นอาหาร ที่อยู่อาศัย อุปกรณ์ต่างๆ	5,000 บาท	เป้าหมาย เพื่ออนุรักษ์ ใช้ประโยชน์ เป็นอาหาร ที่อยู่อาศัย อุปกรณ์ต่างๆ	หมายเหตุ
	โครงการจัดทำ ฐานข้อมูล ทรัพยากร ชีวภาพ (พืช)	ในพื้นที่ปก บึก และทุก พื้นที่หมู่บ้าน ในตำบลนา ทอน	5,000 บาท	จำนวน 5 ชนิด อุปกรณ์ต่างๆ	5,000 บาท	จำนวน 5 ชนิด อุปกรณ์ต่างๆ	5,000 บาท	จำนวน 5 ชนิด อุปกรณ์ต่างๆ	5,000 บาท	จำนวน 5 ชนิด อุปกรณ์ต่างๆ	5,000 บาท	จำนวน 5 ชนิด อุปกรณ์ต่างๆ	
	โครงการจัดทำ ฐานข้อมูล ทรัพยากร กายภาพ(สัตว์)	ในพื้นที่ปก บึก และทุก พื้นที่หมู่บ้าน ในตำบลนา ทอน	5,000 บาท	จำนวน 3 ชนิด	5,000 บาท	จำนวน 3 ชนิด	5,000 บาท	จำนวน 3 ชนิด	5,000 บาท	จำนวน 3 ชนิด	5,000 บาท	จำนวน 3 ชนิด	
		รวม	15,000		15,000		15,000		15,000		15,000		

วันที่	ชื่อโครงการ	พื้นที่ ดำเนินการ	การดำเนินงานตามแผนแม่บทระยะ ๕ ปีที่เจ็ด (๑ ตุลาคม ๒๕๖๔ - ๓๐ กันยายน ๒๕๖๙)								หมายเหตุ	
			๒๕๖๕	เป้าหมาย	๒๕๖๖	เป้าหมาย	๒๕๖๗	เป้าหมาย	๒๕๖๘	เป้าหมาย		๒๕๖๙
	โครงการวางแผน พัฒนาพื้นที่พืช, สัตว์, ผลิตนพรี	อบต.ตำบล นาทอน	5,000 บาท	อบต. ตำบล นาทอน	5,000 บาท	อบต. ตำบล นาทอน	5,000 บาท	๒๕๖๘	๒๕๖๙	๒๕๖๙	พื้นที่ตำบล นาทอน	
	โครงการอบรม ให้ความรู้ สร้าง จิตสำนึกในการ อนุรักษ์ ทรัพยากรและภูมิ ปัญญาแก่ ประชาชนใน พื้นที่	ตำบลนา ทอน/อบต. นาทอน	5,000 บาท	สร้างจิตสำนึก ให้แก่ ประชาชนใน พื้นที่ ตำบล นาทอน	5,000 บาท	สร้างจิต สำนึกให้แก่ ประชาชน ในพื้นที่ ตำบลนา ทอน	5,000 บาท	๒๕๖๘	๒๕๖๙	๒๕๖๙	สร้างจิต สำนึกให้แก่ ประชาชน ในพื้นที่ ตำบลนา ทอน	
			10,000		10,000		10,000		10,000	10,000		